



MANEJO Y COMERCIO FORESTAL RESPONSABLE



RED GLOBAL DE COMERCIO FORESTAL GFTN / WWF

Martha Lucy Mondragón
B.

12-Dic. 2007





GLOBAL
FOREST
& TRADE
NETWORK

Objetivo-Bosques

- ◇ Detener y revertir la pérdida de bosques para mantener la biodiversidad y mejorar la calidad de vida de las comunidades garantizando su desarrollo sostenible

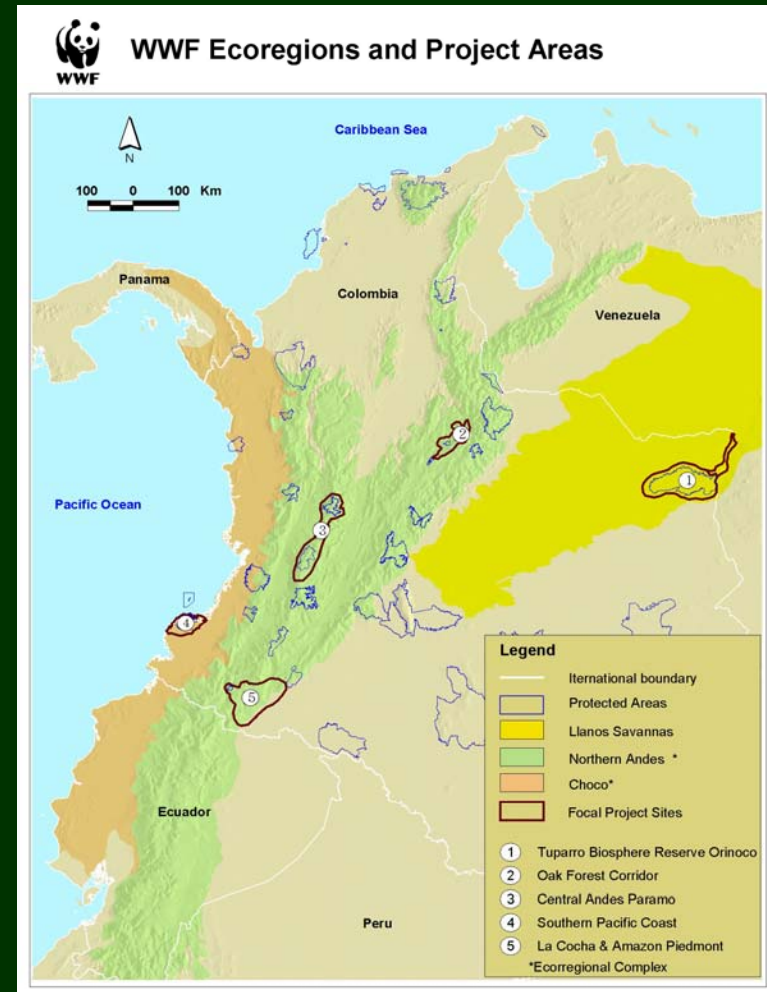
Fragmentación reducida
Control de la extracción ilegal
Sistemas productivos sostenibles
fortalecidos



GLOBAL
FOREST
& TRADE
NETWORK

WWF-El Enfoque Ecorregional

Representatividad
Mantener procesos ecológicos
Poblaciones viables
Capacidad de resistir disturbios y
recuperarse

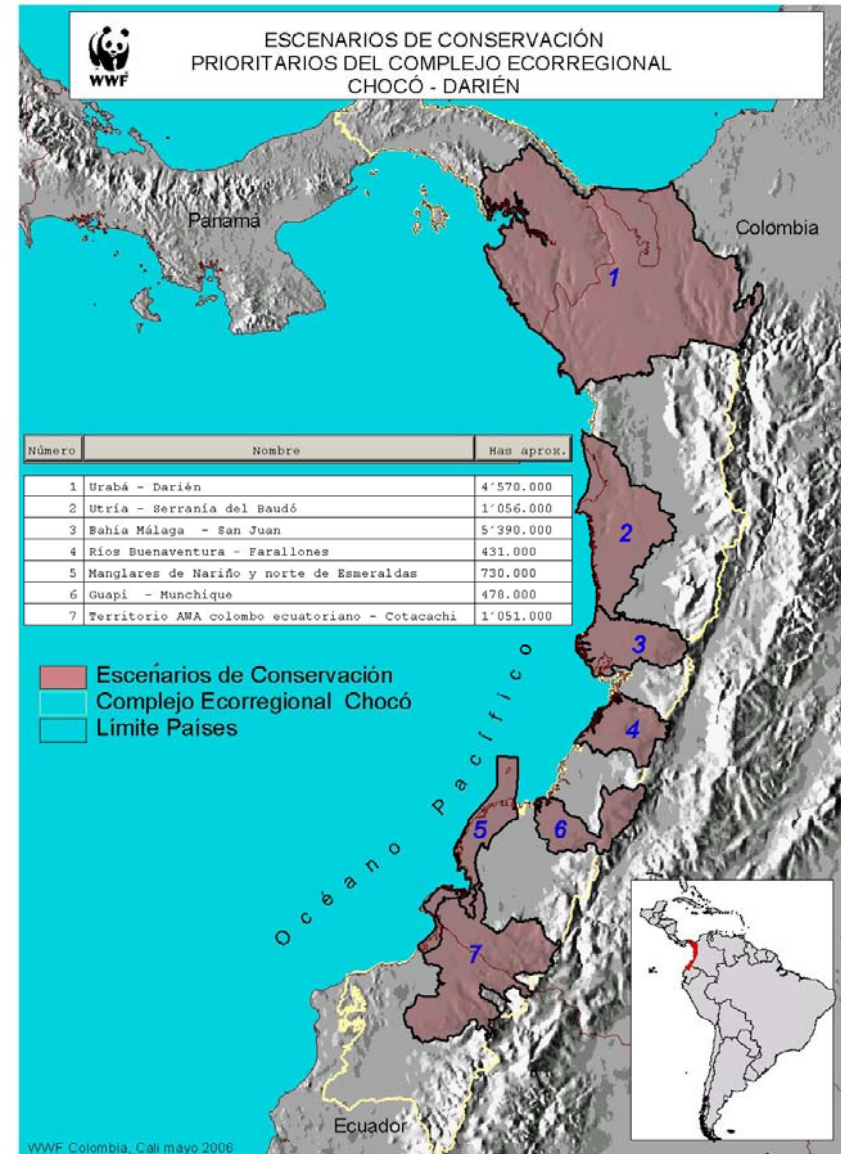




GLOBAL
FOREST
& TRADE
NETWORK

Donde trabajamos/ecoregion

Proyectos de infraestructura
Extracción insostenible e ilegal
de madera (~80%)
Los incentivos “perversos” de
subsidios y tasas en el país.
La certificación forestal como
mecanismo de mercado aun no se
ha logrado
Expansión cultivos ilícitos
Expansión cultivos
agroindustriales
Conflicto armado
Débil gobernabilidad y control
Debilidad organizativa





GLOBAL
FOREST
& TRADE
NETWORK

WWF Colombia: Integración vertical de lo local a lo global

Internacional



Amenazas globales y causas subyacentes de pérdida de la biodiversidad



Nacional &
Regional



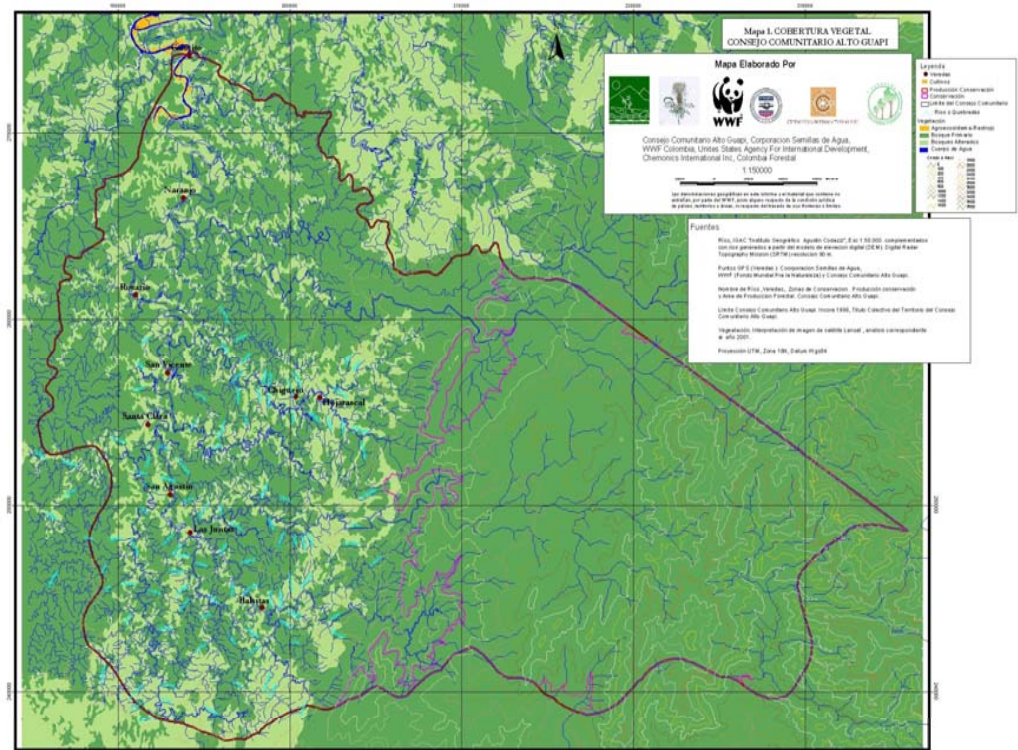
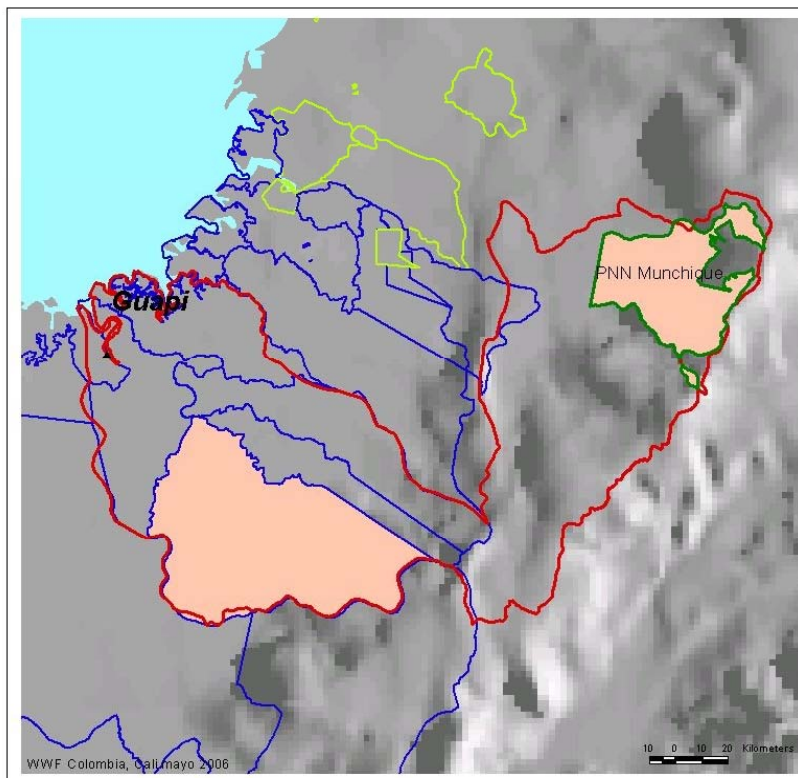
Influir en políticas públicas, legislación y prácticas sectoriales



Local



Conservación y fortalecimiento de capacidades locales en paisajes prioritarios específicos



Integración de lo productivo con la conservación

- planes territoriales/planes de vida
- zonificación
- manejo forestal y sistemas productivos



GLOBAL
FOREST
& TRADE
NETWORK

Fortalecimiento organizacional, técnica, política y ciudadana para:

- el buen gobierno—reglamentos internos (ASDES)
- defensa del territorio
- planeacion territorial y manejo sostenible de los recursos naturales (SIG y técnicas)
- incidir en toma de decisiones afectando los territorios



GLOBAL
FOREST
& TRADE
NETWORK

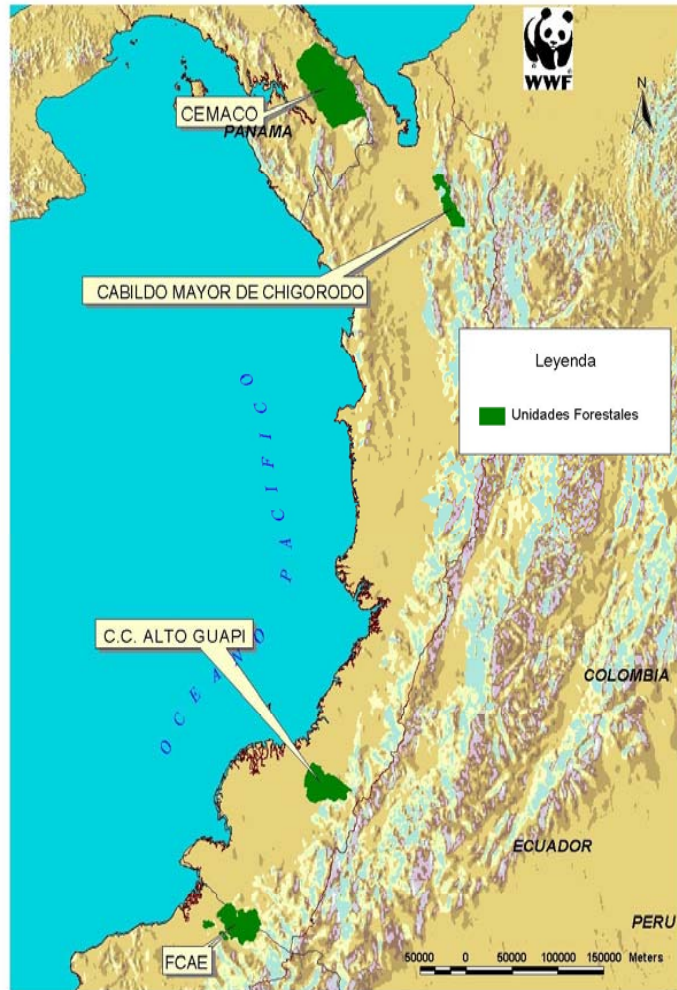
Trabajando en toda la cadena de producción y comercialización

- Planes de manejo
- Planes de negocio
- Cadenas de custodia
- Certificación forestal (GTCFV)
- Acceso a mercados (GFTN)
- Compra responsable en mercados nacionales



**GLOBAL
FOREST
& TRADE
NETWORK**

**MANEJO FORESTAL EN EL
COMPLEJO ECORREGIONAL CHOCÓ DARIÉN**



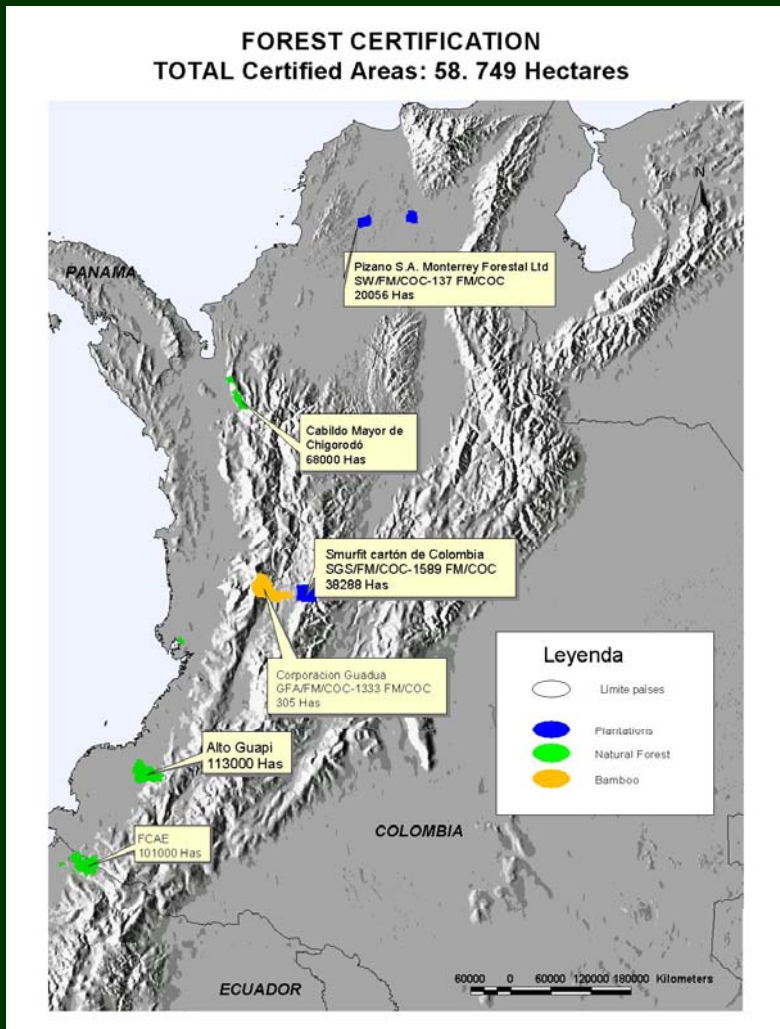
Areas	Area Territorial	Área Plan de Manejo (Has)	Area Unidad Forestal (Has)
CEMACO Sambu	350000 180000	27000	735 POA
Cabildo Mayor Indígena de Chigorodo-CMIC	68.000	60.087	13.206
Consejo Comunitario Alto Guapi-CCAG	113.000	23.651	13.078
Federación de Centros Awa del Ecuador-	101.000	28.854	60-80 POA
FCAE			



GLOBAL
FOREST
& TRADE
NETWORK

ces

Manejo y Fortalecimiento Organizacional y Empresarial



- Planes de Manejo Forestal para áreas de territorios comunitarios que incluyen 300.000 has. con sus respectivos POAS incluyendo técnicas de Bajo impacto
- 3 empresas comunitarias establecidas y en proceso de consolidación
- 6 reglamentos internos comunitarios sobre RRNN formulados y bajo implementación en sus territorios de origen.
- Zonificación y definición de unidades de manejo Forestal en área de Urabá.

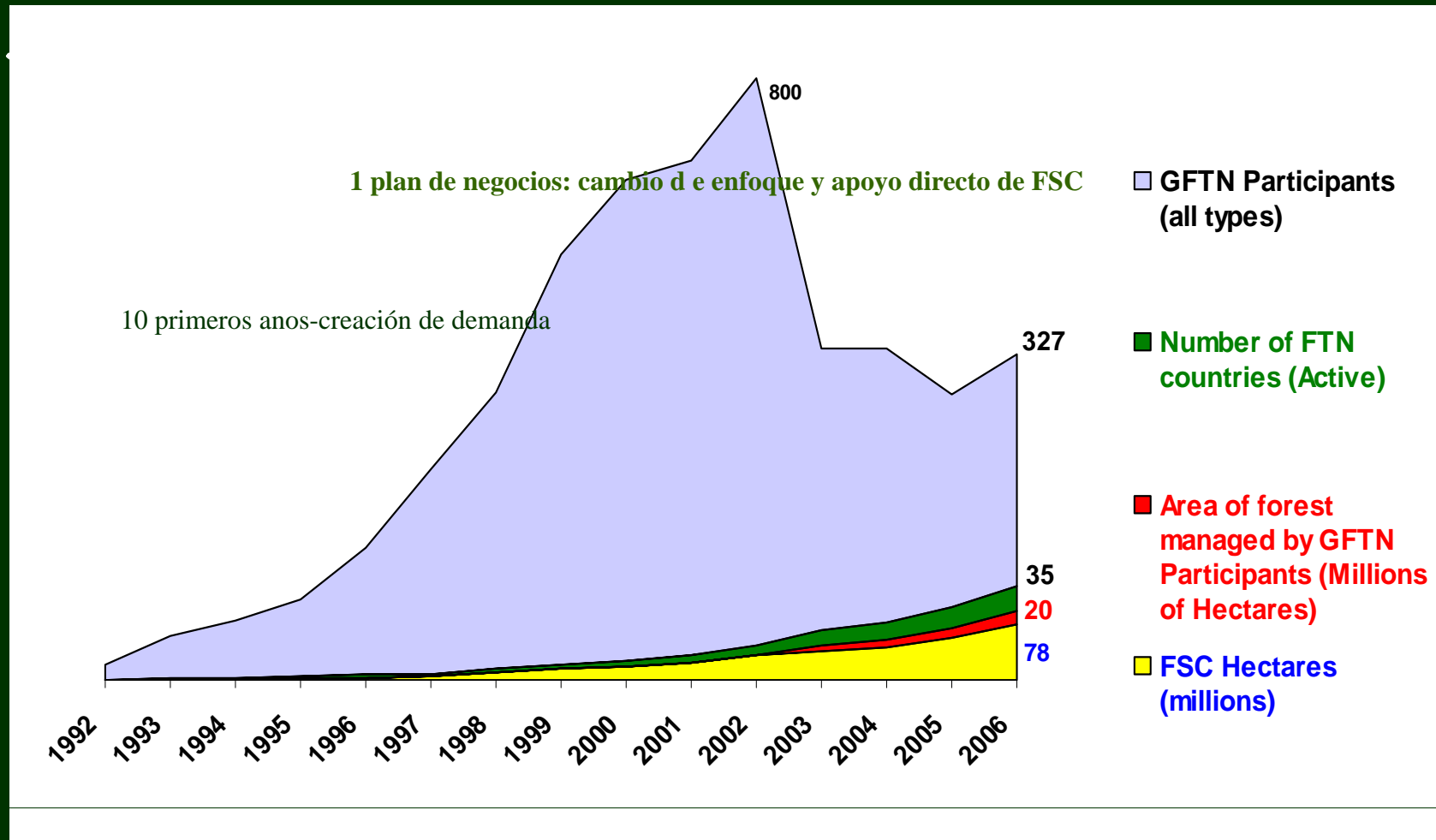
Certificación y Ordenamiento

- Estándares de Bosque Natural, plantaciones y bambú aprobados por FSC
- Aprox. 60.00 has certificadas: 305-Bambú; 58,444 plantaciones)
- Herramientas de SWA y trazabilidad de la madera en proceso de elaboración
- Metodología de AVC desarrollada y evaluaciones de palma de aceite en proceso en las ecoregiones de Choco y Orinoco



GLOBAL
FOREST
& TRADE
NETWORK

La red Global de Comercio Forestal- GFTN





GLOBAL
FOREST
& TRADE
NETWORK

- ◇ GFTN-Objetivo
- ◇ *Alcanzar el punto en el cual el MFR y la comercialización sean la práctica primera en el mercado global de productos forestales*
- ◇ Objetivos de Mercado:
- ◇ Empresas madereras Compañías de pulpa y papel
- ◇ Comunidades
- ◇ Compañías con marcas importantes que deban protegerse



GLOBAL
FOREST
& TRADE
NETWORK

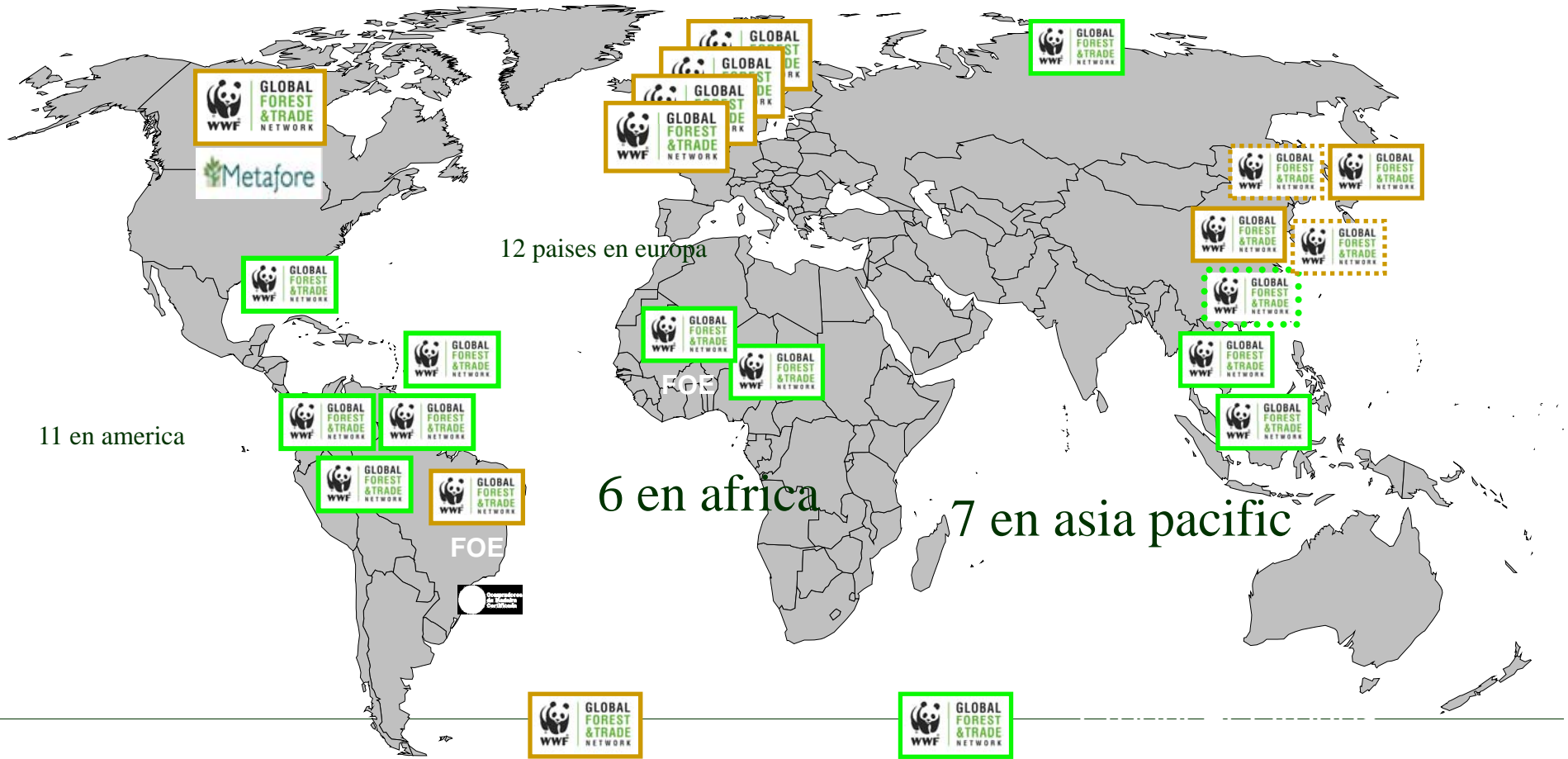
Qué es y qué hace el GFTN?

- Es parte de la red de trabajo global de WWF
- Trabaja en sociedad con empresas y otras organizaciones ambientales
- Trabaja para eliminar la tala ilegal de los bosques y conducir a mejoras en la calidad del manejo del bosque
- Ve a la certificación forestal como una herramienta creíble para hacer esto
- Cree que los sistemas de aproximación gradual al manejo forestal y compras responsables puede alcanzar esto
- Nos enfocamos en el comercio de los bosques mas valiosos y amenazados.



GLOBAL
FOREST
& TRADE
NETWORK

Donde trabaja la GFTN: Enfoque Global



Compradores

Productores

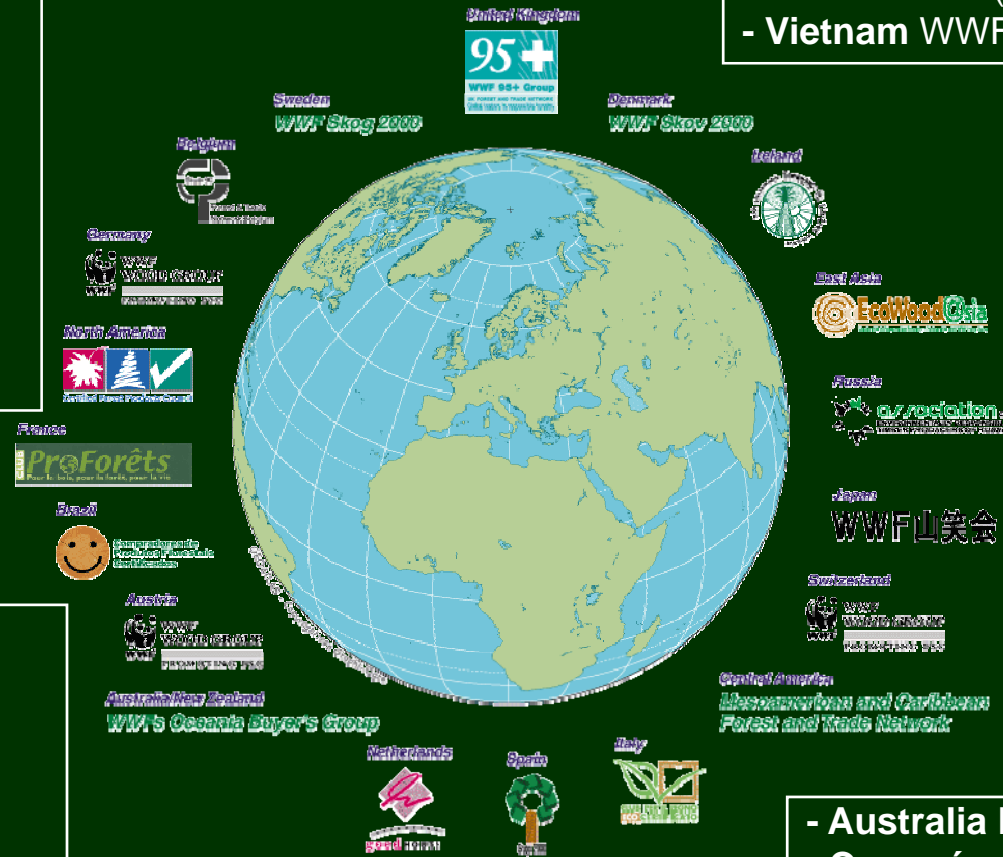


**GLOBAL
FOREST
& TRADE
NETWORK**

Donde Trabaja el GFTN?

- Alemania WWF Wood Group
- Austria WWF Wood Group
- Bélgica FSC FTN
- Bulgaria FTN
- España WWF Grupo 2000
- Francia WWF Club Proforet
- Holanda FSC FTN
- Reino Unido WWF FTN
- Rumania WWF DCPO FTN
- Rusia WWF FTN
- Suecia WWF FTN
- Suiza WWF Wood Group

- China WWF FTN
- Filipinas FTN
- Hong Kong EcoWood@sia
- Indonesia WWF Nusa Hijau FTN
- Japan WWF Sanshoukai
- Malasia FTN (MFTN)
- Vietnam WWF FTN



- Brasil FOE CPFC / PFCA
- Bolivia WWF FTN
- Centro América Jagwood+ Panamá / Nicaragua
- Norte América WWF FTN
- Perú WWF FTN

- Australia FTN
- Camerún CAFTN
- Dem Rep. Congo FTN
- Ghana FOE FTN



GLOBAL
FOREST
& TRADE
NETWORK

GFTN en números

Estado actual del GFTN

17 Redes de Comercio en 30 Países

359 Empresas Miembros en 5 Continentes

- 285 are Trade participants

- 74 are Forest participants

21'214,804 Hectáreas de Bosque Manejado

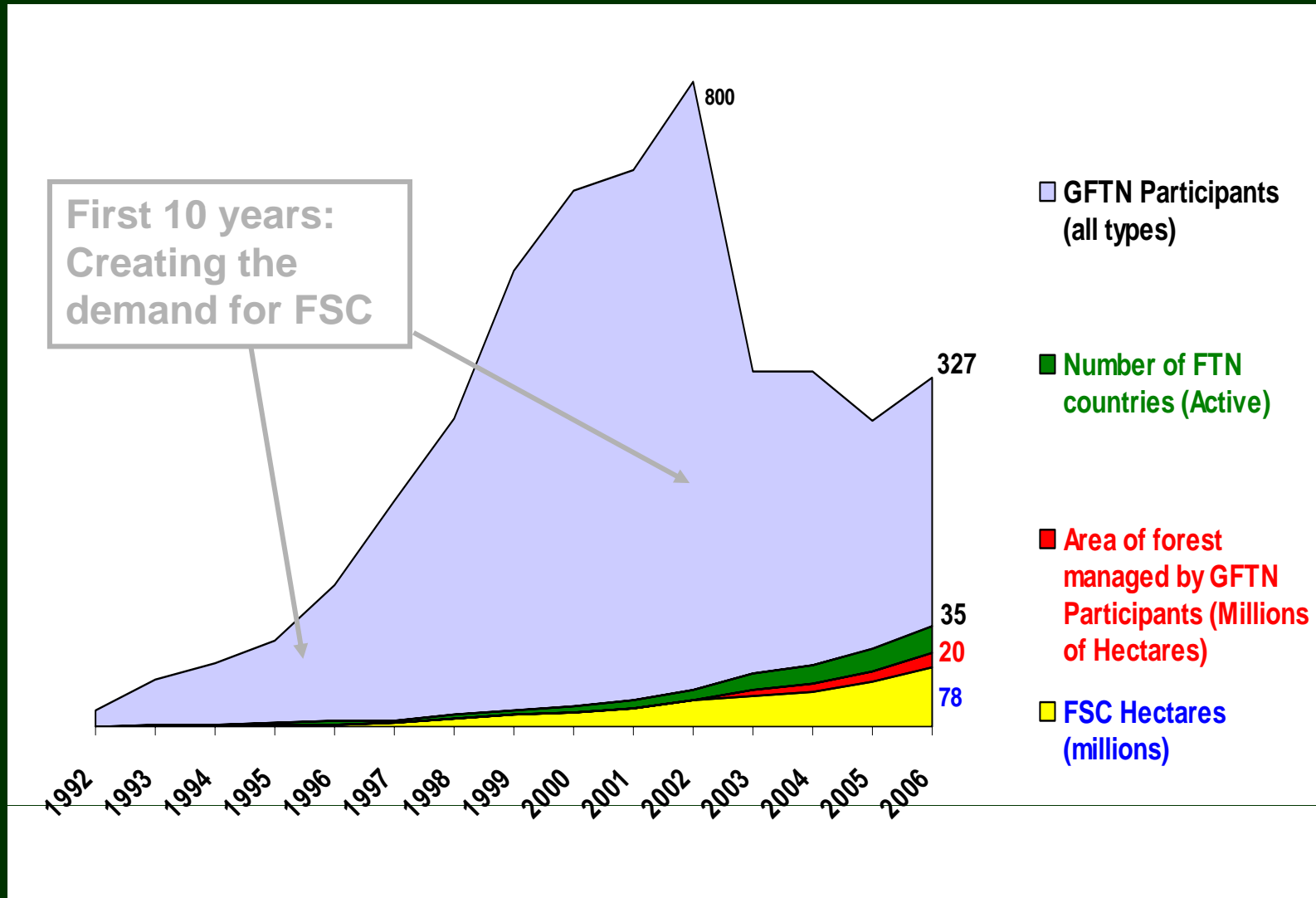
8'452,196 Hectáreas de Bosque Certificado

Mas de 45 Millones de m³ en compras de madera por año

Alrededor de \$19 Billones de US Dólares en venta de madera



Perspectiva Historica



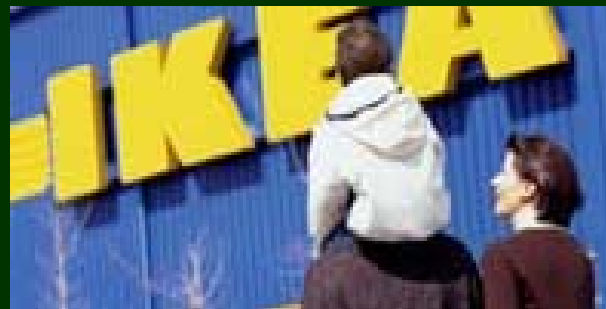


GLOBAL
FOREST
& TRADE
NETWORK

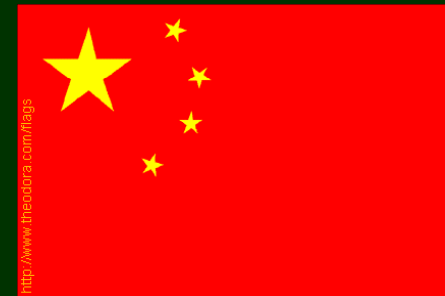
MIEMBROS DEL GFTN A NIVEL INTERNACIONAL



The Home Depot



IKEA

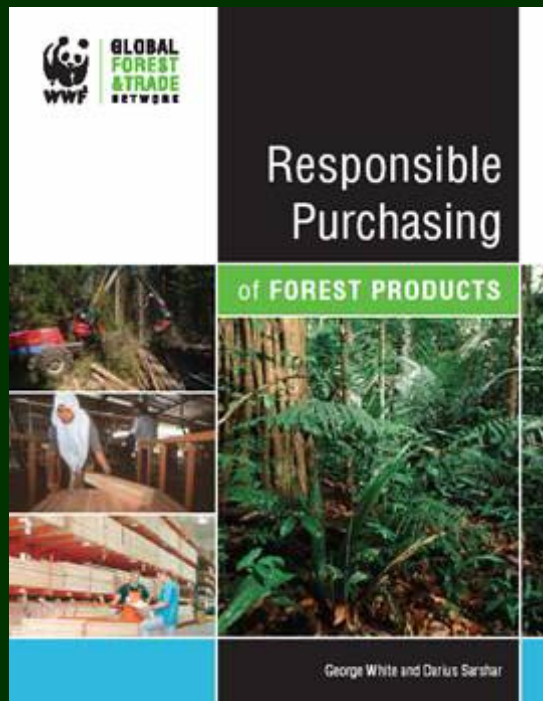


Shanghai Anxin
Group Development
Co.



GLOBAL
FOREST
& TRADE
NETWORK

Aumentando Demanda: Sistema Gradual para Compras Responsables

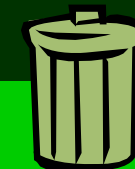


Certificado

Sistema Gradual

Legal

Conocido



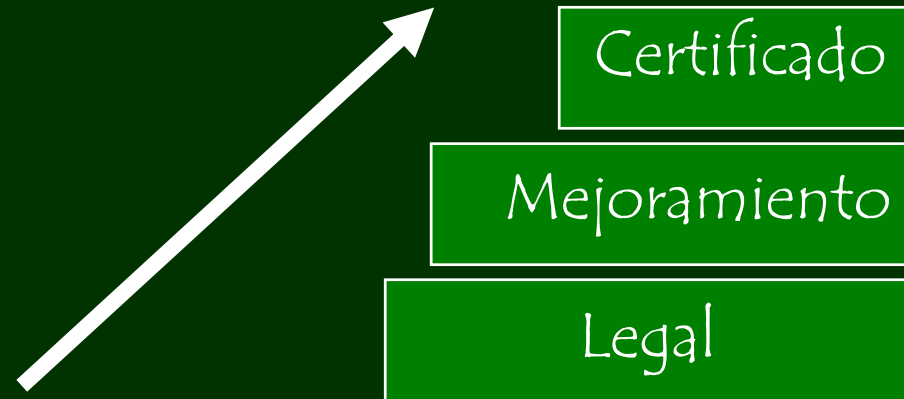
“No deseado”



GLOBAL
FOREST
& TRADE
NETWORK

Aumentando Oferta: Sistema Gradual para Alcanzar el Manejo Forestal Responsable y la Certificación Independiente

SAGC Herramienta para la
Asistencia a la Certificación
Forestal Voluntaria



Evaluación de Base / Plan de Acción

- ◇ Resolver las deficiencias más comunes y problemáticas para alcanzar el manejo forestal sostenible
- ◇ Facilitar el acceso a la certificación FSC
- ◇ Reconocer el progreso de los que entren al esquema gradual mediante su incorporación al Grupo de Productores



GLOBAL
FOREST
& TRADE
NETWORK

Sistema Gradual: Puntos de partida

- ◇ Interés y compromiso voluntario de las empresas por la CFV.
- ◇ Implementación en base a un Plan de Acción con metas claras de ejecución en un período no mayor a 02 años.
- ◇ Proceso de verificación de cumplimiento creíble e independiente.
- ◇ Reglas estrictas de ejecución e implementación.



GLOBAL
FOREST
& TRADE
NETWORK

Sistema Gradual: Puntos de partida

- ◇ Ser un sistema económico, práctico y sin mayores riesgos para las empresas.
- ◇ Garantía de progreso que responda a las demandas por productos de fuentes legales y responsables.
- ◇ Con sanciones para "Riesgos posibles" que pudieran ocasionar el debilitamiento del Sistema.



GLOBAL
FOREST
& TRADE
NETWORK

Vinculando Productores con Compradores



- ◇ Información útil
- ◇ Acceso a pedidos a través GFTN
- ◇ Promoción / Ferias
- ◇ Investigación relevante



GLOBAL
FOREST
& TRADE
NETWORK

Pasos necesarios para una empresa interesada en participar en el GFTN

- ✓ Flujo de madera claro y bien documentado
- ✓ Establecer Cadena de Custodia:
 - ◊ Bosque de origen para materia prima
 - ◊ Especies y volumen
- ✓ Eliminar madera aprovechada / procesada en forma no conocida o ilegal
- ✓ Promover compras responsables
- ✓ Incrementar porcentaje de productos certificados
- ✓ Comunicar su política



GLOBAL
FOREST
& TRADE
NETWORK



El GFTN de WWF está comprometida en trabajar con miembros legítimos del sector privado forestal para fortalecer la industria en base de los estándares internacionales de responsabilidad corporativa





GLOBAL
FOREST
& TRADE
NETWORK



GFTN contactos/información





GLOBAL
FOREST
& TRADE
NETWORK

Acciones articuladas y de proposito firme y comun realizadas desde cada uno de los eslabones de la cadena forestal son las unicas que pueden asegurar el MFSR

Bosques para Siempre

